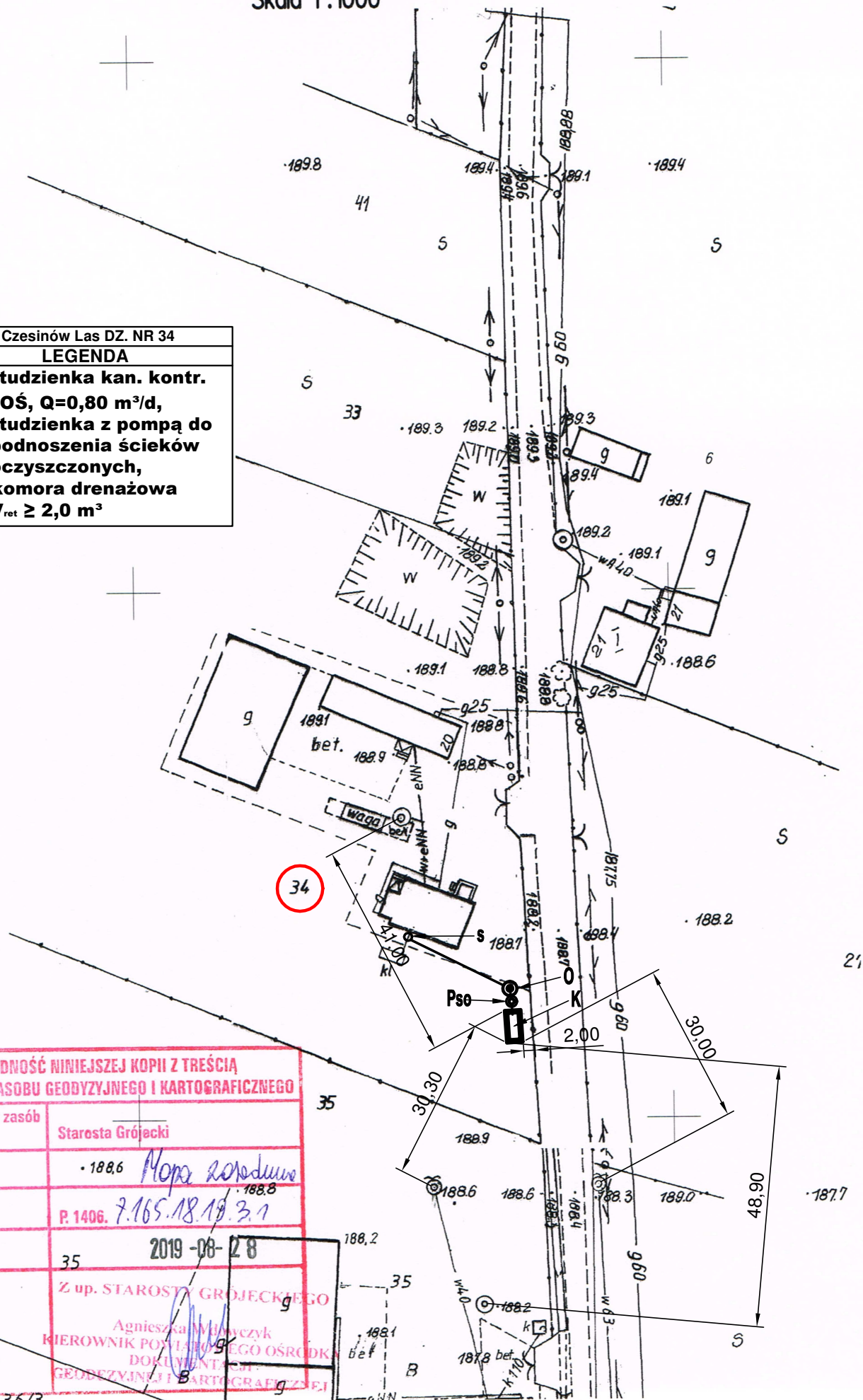


MAPA ZASADNICZA
kopia o niepełnej treści bez ustalenia granic
ob. Czesinów-Las dz. nr 34
gm. Błędów
Skala 1:1000

Czesinów Las DZ. NR 34	
LEGENDA	
s	- studzienka kan. kontr.
O	- BOŚ, Q=0,80 m³/d,
Pso	- studzienka z pompą do podnoszenia ścieków oczyszczonych,
K	- komora drenażowa V _{ret} ≥ 2,0 m³



POŚWIADCZA SIĘ ZGODNOŚĆ NINIEJSZEJ KOPII Z TREŚCIĄ
MATERIAŁU PAŃSTWOWEGO ZASOBU GEODYZYJNEGO I KARTOGRAFICZNEGO

Organ prowadzący państwowy zasób
geodzyjny i kartograficzny

Nazwa materiału zasobu

Identyfikator ewidencyjny
materiału zasobu

Data wykonania kopii

Imię, nazwisko i podpis osoby
reprezentującej organ

Starosta Grójcki

188,6 Mapa Zasadowa

P. 1406. 7.165.18.19.3.1

35 2019-08-28

Z up. STAROSTY GROJECKIEGO

Agnieszka Wójcik

KIEROWNIK POWIATOWEGO OŚRODKA

DOKUMENTACJI

GEODYZYJNEJ I KARTOGRAFICZNEJ

188,4

35

188,2

188,1

187,8

187,9

188,0

188,1

188,2

188,3

188,4

188,5

188,6

188,7

188,8

188,9

189,0

189,1

189,2

189,3

189,4

189,5

189,6

189,7

189,8

189,9

190,0

190,1

190,2

190,3

190,4

190,5

190,6

190,7

190,8

190,9

191,0

191,1

191,2

191,3

191,4

191,5

191,6

191,7

191,8

191,9

192,0

192,1

192,2

192,3

192,4

192,5

192,6

192,7

192,8

192,9

193,0

193,1

193,2

193,3

193,4

193,5

193,6

193,7

193,8

193,9

194,0

194,1

194,2

194,3

194,4

194,5

194,6

194,7

194,8

194,9

195,0

195,1

195,2

195,3

195,4

195,5

195,6

195,7

195,8

195,9

196,0

196,1

196,2

196,3

196,4

196,5

196,6

196,7

196,8

196,9

197,0

197,1

197,2

197,3

197,4

197,5

197,6

197,7

197,8

197,9

198,0

198,1

198,2

198,3

198,4

198,5

198,6

198,7

198,8

198,9

199,0

199,1

199,2

199,3

199,4

199,5

199,6

199,7

199,8

199,9

200,0

200,1

200,2

200,3

200,4

200,5

200,6

200,7

200,8

200,9

201,0

201,1

201,2

201,3

201,4

201,5

201,6

201,7

201,8

201,9

202,0

202,1

202,2

202,3

202,4

202,5

202,6

202,7

202,8

202,9

203,0

203,1

203,2

203,3

203,4

203,5

203,6

203,7

203,8

203,9

204,0

204,1

204,2

204,3

204,4

204,5

204,6

204,7

204,8

204,9

205,0

205,1

205,2

205,3

205,4

205,5

205,6

205,7

205,8

205,9

206,0

206,1

206,2

206,3

206,4

206,5

206,6

206,7

206,8

206,9

207,0

207,1

207,2

207,3

207,4

207,5

207,6

207,7

207,8

207,9

208,0

208,1

208,2

208,3

208,4

208,5

208,6

208,7

208,8

208,9

209,0

209,1

209,2